

Wat is APO? Periodiek maakt Etil voor de Provincie Overijssel arbeidsmarktprognoses (APO). In aanvulling daarop brengt Etil de aansluiting tussen onderwijs en arbeidsmarkt in beeld middels de zogenaamde PROB-module. Het PROB onderzoek staat voor Prognoses en Ramingen naar Opleiding en Beroep.

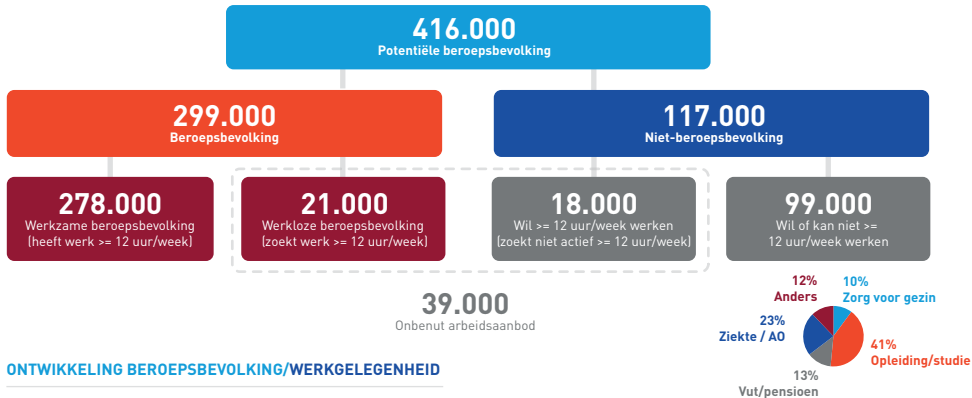
De volgende thema's komen aan bod: arbeidsaanbod, werkgelegenheid, pendel, werkloosheid en aansluiting onderwijs-arbeidsmarkt.

Voor arbeidsmarktinformatie over de provincie Overijssel, verwijzen we u naar de APO nieuwsbrief [uitgave februari 2015]. Indien u op zoek bent naar meer detailinformatie, ga dan naar [overijssel.databank.nl](http://overijssel.databank.nl) en klik op 'economie' en 'onderwijs en arbeidsmarkt'.

Op deze factsheet vindt u de belangrijkste kerncijfers over de ontwikkeling van de arbeidsmarkt in Regio Zwolle.

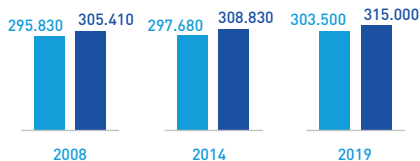
## ARBEIDSAANBOD

Samenstelling arbeidspotentieel in 2013 (CBS)



## ONTWIKKELING BEROEPSBEVOLKING/WERKGELEGENHEID

Ontwikkeling van 2008 tot 2019 (CBS, LISA, Etil)



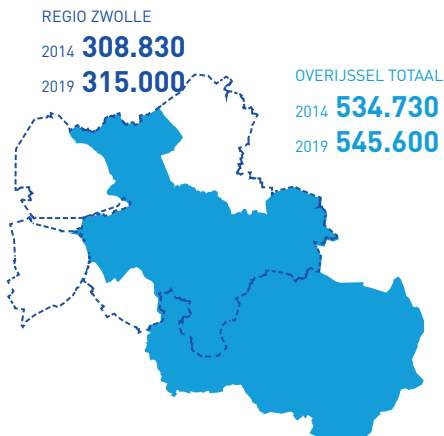
## ONTWIKKELING WERKLOOSHEID

Percentages 2008-2014 en 2019 (CBS, Etil)



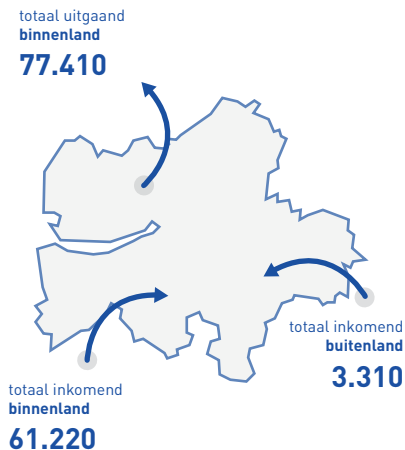
## WERKGELEGENHEID

Arbeidsplaatsen in 2014 en 2019 (CBS, LISA, Etil)



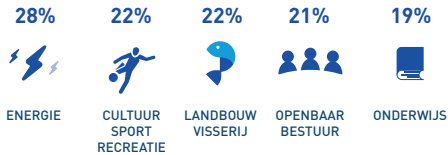
## PENDEL

Inkomende en uitgaande pendel 2012 (CBS)



## TOP 5 VERGRIJSDE SECTOREN

Arbeitsplaatsen bezet door 55-plussers in 2012 (CBS)



## TOP 5 SECTOREN MET MEESTE JONGEREN

Arbeitsplaatsen bezet door 25-minners in 2012 (CBS)



## ARBEIDSMARKTINSTROOM EN BAANOPENINGEN

mbo- en hbo-niveau 2014-2019 (CBS, ROA, EtI)



## VERWACHTE ARBEIDSMARKTPERSPECTIEF SCHOOVERLATERERS

Naar opleidingstype, eind 2019 (CBS, LISA, ROA, EtI)

	slecht	matig	redelijk	goed	zeer goed
MBO groen	●	●	●	●	●
MBO techniek	●	●	●	●	●
MBO sociaal-cultureel	●	●	●	●	●
MBO gezondheidszorg	●	●	●	●	●
MBO economie	●	●	●	●	●
HBO onderwijs	●	●	●	●	●
HBO sociaal-cultureel	●	●	●	●	●
HBO groen	●	●	●	●	●
HBO techniek	●	●	●	●	●
HBO paramedisch	●	●	●	●	●
HBO economie	●	●	●	●	●

## WERKGELEGENHEID PER SECTOR

Arbeitsplaatsen in 2014 en 2019 (CBS, LISA, EtI)

